

Co-funded by
the European Union

youthIES

TRAINING PACK FOR YOUTH WORKERS - CASE STUDIES



friends of
the earth
malta

Institute of Entrepreneurship Development
iED



Education Agency
for Development and Innovation
IDEA

SOCIAL
ENTERPRISES



**Pakiet szkoleniowy dla osób
pracujących z młodzieżą –**



**STUDIA PRZYPADKÓW
PRACA OSÓB PRACUJĄCYCH Z MŁODZIEŻĄ**

SPIS TREŚCI

PRZYPADEK 1 – "Uczenie się permakultury przyrodniczej i społecznej dla młodzieży (NASPLY)"	2
OGÓLNE RAMY/PROBLEM	2
AKTYWNOŚCI	2
WPŁYW	2
PRZYPADEK 2 – "Centrum zaangażowania i aktywizmu młodzieży (YEAH!)"	4
OGÓLNE RAMY/PROBLEM	4
AKTYWNOŚCI	4
IMPACT	5
PRZYPADEK 3 – "Bądź aktywny: Bądź zrównoważony Malta"	6
OGÓLNE RAMY/PROBLEM	6
AKTYWNOŚCI	6
WPŁYW	6
ŹRÓDŁA	8
"Uczenie się permakultury przyrodniczej i społecznej dla młodzieży (NASPLY)"	8
"Centrum zaangażowania i aktywizmu młodzieży (YEAH!)"	8
"Bądź aktywny: Bądź zrównoważony Malta"	8





PRZYPADEK 1 – " *Uczenie się permakultury przyrodniczej i społecznej dla młodzieży (NASPLY)* "



Co-funded by
the European Union

OGÓLNE RAMY/PROBLEM

NASPLY koncentruje się na budowaniu odpornych społeczności, a zwłaszcza na młodzieży z mniejszymi szansami. W wielu przypadkach wykluczenie społeczne i marginalizacja mają charakter intersekcyjny, w którym grupy młodych ludzi doświadczają zwiększonej dyskryminacji lub braku możliwości ze względu na płeć, pochodzenie etniczne, niepełnosprawność, zdolności intelektualne lub pochodzenie społeczno-ekonomiczne. Takie osoby czują się gorzej traktowane w formalnych systemach edukacji, co może prowadzić do braku zaangażowania i zainteresowania edukacją. Na Malcie liczba osób przedwcześnie kończących naukę należy do najwyższych w Europie.

AKTYWNOŚCI

Projekt NASPLY to partnerstwo współpracy, którego celem jest walka z kryzysem środowiskowym i klimatycznym, zwiększenie integracji społecznej, zwiększenie umiejętności życiowych zmarginalizowanej młodzieży i poprawa dobrostanu poprzez holistyczne podejście permakulturowe, które koncentruje się na budowaniu odporności w społecznościach, odpowiadając na potrzeby młodych ludzi. Wykorzystują oni permakulturę społeczną i przyrodniczą jako teorię uczenia się. Permakultura społeczna koncentruje się na zasadach projektowania permakultury, ekstrapolowanych na poziom społeczny, tj. na tworzeniu odpornych społeczności, w których ludzie rozumieją swoją wartość w społeczeństwie, jaka jest ich rola w udowodnieniu tego, jak mogą uczyć się od natury, aby mieć silny ekosystem społeczny. Projekt ten zajmuje się ochroną środowiska, integracją społeczną, umiejętnościami cyfrowymi, planowaniem finansowym i zieloną przedsiębiorczością, a co najważniejsze solidarnością i troską o innych, a wszystko to w jednym kompleksowym projekcie.





WPLYW



Co-funded by
the European Union

Projekt ma na celu opracowanie kursu szkoleniowego na temat permakultury społecznej dla osób pracujących z młodzieżą i edukatorów, a także stworzenie zestawu narzędzi dla osób pracujących z młodzieżą i młodzieży do budowania sieci permakultury społecznej i ogrodów permakultury przyrodniczo-terapeutycznej jako integracyjnych przestrzeni dobrego samopoczucia, które łączą społeczność. NASPLY pracuje nad zwiększeniem kompetencji i umiejętności wśród młodzieży znajdującej się w niekorzystnej sytuacji poprzez udział w programie permakultury, a także nad zrozumieniem gospodarki i rozwojem umiejętności zielonej przedsiębiorczości u młodych ludzi.

ZDJĘCIA





PRZYPADEK 2 – ”Centrum zaangażowania i aktywizmu młodzieży (YEAH!)”



OGÓLNE RAMY/PROBLEM

Celem projektu jest zapewnienie platformy dla bardziej inkluzywnego demokratycznego i obywatelskiego zaangażowania młodzieży w podejmowanie decyzji poprzez stworzenie struktury angażującej zmarginalizowaną młodzież we współpracę międzysektorową w celu opracowania wspólnych działań na rzecz sprawiedliwej społecznie i ekologicznie przyszłości.

W ramach tego projektu FoEM utworzył Youth Hub we współpracy z partnerami projektu Generation (Change)? Youth Hub to nieformalne miejsce edukacyjne w ramach edukacji formalnej. Oferuje środowisko rekreacyjne, w którym pracownik młodzieżowy może pracować z młodymi ludźmi, aby mogli tworzyć projekty i inicjatywy, które zwiększają ich potencjał. Centrum młodzieżowe angażuje się również w różne działania społeczne, aby zapewnić jak największy kontakt z młodymi ludźmi i społecznością.

AKTYWNOŚCI

Youth Hub można postrzegać jako mikrokosmos społeczeństwa. Zaangażowani młodzi ludzie stworzyli własną agendę, demokratyczną strukturę, kształtują przestrzeń tak, aby była inkluzywna, radziła sobie z niesprawiedliwością, kwestiami intersekcyjnymi w grupie i sama w sobie jest eksperymentem w radykalnej demokracji. Stworzenie centrum młodzieżowego, przestrzeni, w której młodzi ludzie spotykają się i angażują, może również służyć jako inkubator do rozwijania wizji pozytywnej przyszłości bez obecnych granic społecznych, ucisku i ograniczeń oraz tworzenia wizji przyszłości, która je przekracza.





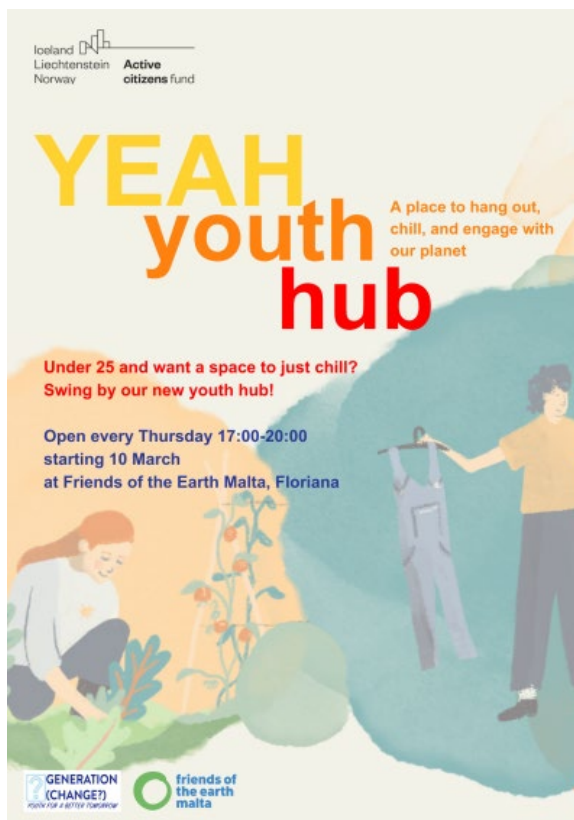
WPLYW



Po przeprowadzeniu studium wykonalności partnerzy stwierdzili, że centrum młodzieżowe będzie funkcjonować jako regionalny ośrodek rozwoju kultury młodzieżowej i zapewni odpowiednie zaplecze edukacyjne i rekreacyjne dla całej społeczności, zwłaszcza dla młodych ludzi.

Youth Hub oferuje wsparcie i alternatywne przestrzenie rekreacyjne, w których młodzi ludzie w wieku od 16 do 25 lat mogą spędzać wolny czas na interakcji z rówieśnikami w bezpiecznym środowisku, odkrywając swoje talenty i rozwijając umiejętności osobiste, polityczne i społeczne. Youth Hub działa raz w tygodniu od ponad roku, z grupą około 15-20 młodych ludzi i stale się rozwija.





PRZYPADEK 3 – *“Bądź aktywny: Bądź zrównoważony Malta”*

OGÓLNE RAMY/PROBLEM

Projekt ten ma na celu wspieranie aktywności obywatelskiej młodych ludzi w wieku poniżej 25 lat na Malcie. Powszechne postrzeganie braku zaangażowania młodych ludzi w społeczność ekologiczną doprowadziło do stworzenia tego praktycznego projektu, który koncentrował się na organizowaniu praktycznych działań, w ramach których młodzież mogła uczyć się o różnych tematach związanych z ochroną środowiska, jednocześnie stając się bardziej aktywnymi.



AKTYWNOŚCI



Młodzi ludzie w wieku poniżej 25 lat zostali

zaproszeni do udziału w szeregu działań "od krajobrazu morskiego

wybrzeża Malty i cichego, ukrytego świata latających ssaków, po domowe zwyczaje i brzęczenie pszczół, gdy badamy różnorodność podejść do ochrony naszej planety".

FoEM zorganizował sześć sesji dla młodych ludzi, aby zaangażować się w różne kwestie środowiskowe specyficzne dla Malty i całego świata. Młodzi ludzie na Malcie zostali zaproszeni do śledzenia i zapisywania się na sesje, które ich interesują, aby dowiedzieć się, w jaki sposób mogą wspierać interwencje mające na celu zmianę w celu ochrony naszej planety.

WPŁYW

Różne grupy młodzieży wzięły udział w sześciu działaniach, podczas których dowiedziały się o istotnych tematach środowiskowych, a także zaangażowały się w społeczność ekologiczną Malty. Niektórzy z nich dołączyli później do innych inicjatyw środowiskowych, poprawiając zaangażowanie obywatelskie młodych ludzi na wyspie w temacie zrównoważonego rozwoju środowiska.



Here's a taste of what's to come...

<p>BE ACTIVE BE ECOLOGICAL</p>	<p>BE ACTIVE BE WAVES OF CHANGE</p>	<p>BE ACTIVE BE SEASONAL COOKS</p>
<p>Learn how to survey and identify bat species. How do you identify the commuting, foraging and roosting habits of a bat? Use a bat detector to hear a hidden flying mammal.</p>	<p>95% of floating waste in the Mediterranean is plastic waste. Take action and join our beach clean to protect our oceans! Get some sea air in those lungs and salt water in your veins.</p>	<p>Become a seasonal and sustainable cook. The food choices we make have an impact on our planet. Cook with us to learn how you can munch your way to a better planet.</p>
<p>BE ACTIVE BE COME A BEEKEEPER</p>	<p>BE ACTIVE BE PLASTIC CREATIVE</p>	<p>BE ACTIVE BE ZERO WASTE</p>
<p>Join our excursion to the beehives and engage with bee-keeping and ecosystem services. Why are pollinators vital for earth process and the well-being of our existence? What services do we get from nature?</p>	<p>Get creative with plastic pollution and spread awareness of the threats marine species face in a world dominated by humans. We are in the era of the Anthropocene - a geographical state marked by plastic.</p>	<p>Move over microplastics! It's consistent daily habits by many people that make a change. Swap out your deodorant, lip balm and other cosmetics for environmentally friendly versions. We will teach you how to make your own.</p>

Project funded by Aġenzija Żgħażaġh through the Be Active Scheme





ŹRÓDŁA



"Nature And Social Permaculture Learning for Youth (NASPLY)"

<https://foemalta.org/projects/nasply-2/>

"Youth Engagement & Activism Hub (YEAH!)"

<https://foemalta.org/previousprojects/yeah/>

"Be Active: Be Sustainable Malta"

<https://foemalta.org/projects/be-active/>





Partnerzy:



DISCLAIMER: This publication reflects the views only of the author, and the Commission cannot be held responsible for any use which may be made of the information contained herein [Project number: 2022-2-FR02-KA220-YOU-000099414]